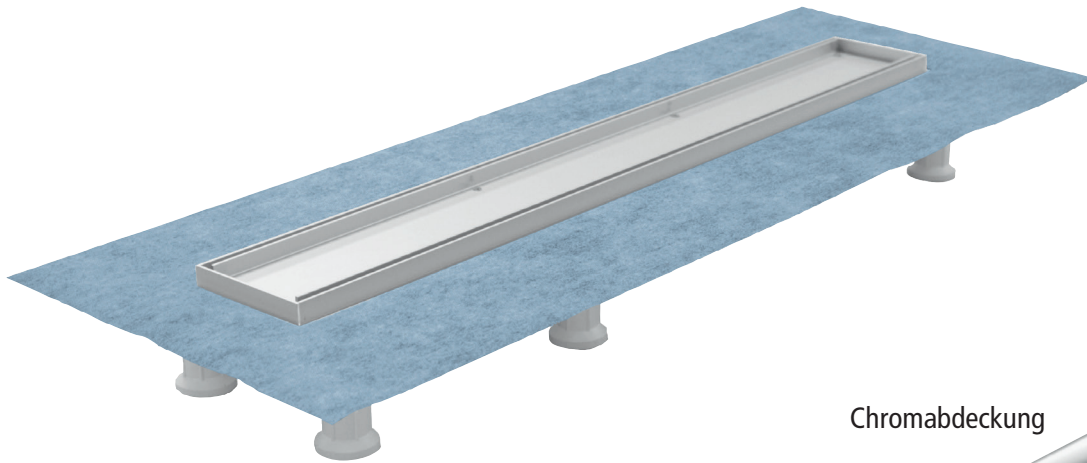


# Montageanleitung

## Ablaufrinne mit Abdeckplatte



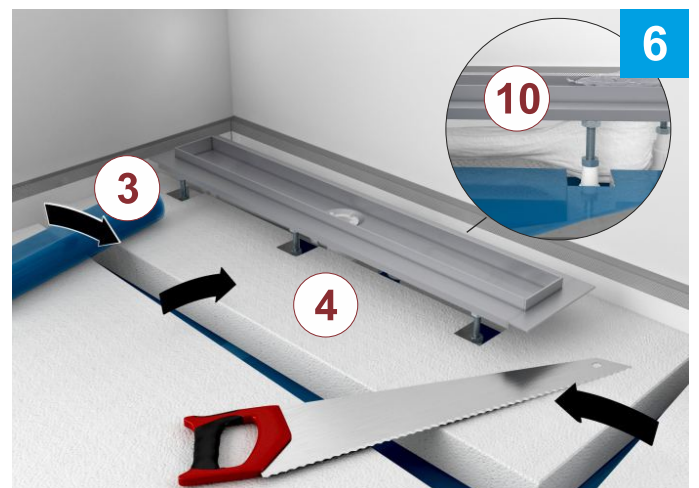
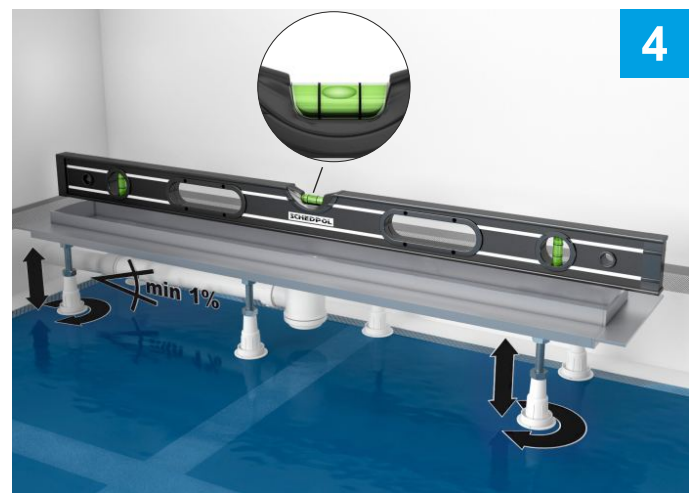
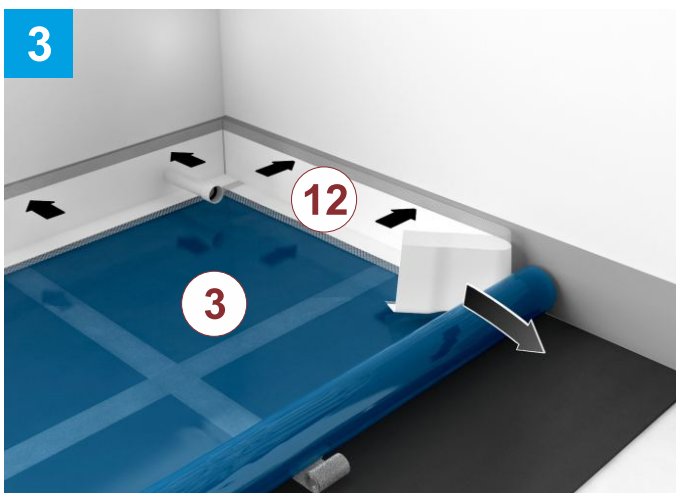
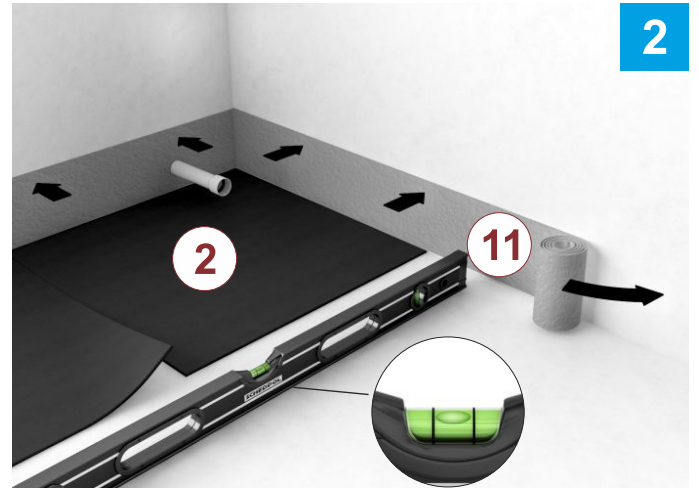
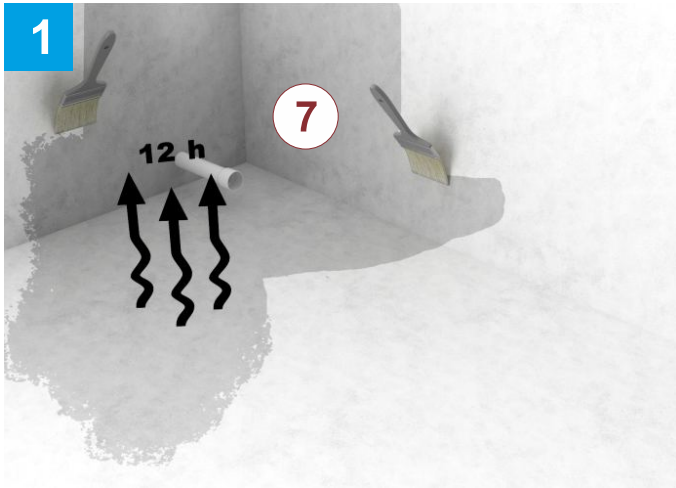
### Richtige Abdichtung der Montagefläche Querschnitt des Bodenaufbaus:



1. Wand/Rohbetondecke
2. Trittschalldämmung
3. Polyäthylenfolie
4. Wärmedämmung
5. Estrich
6. Dichtband für die Rinne
7. Flüssige Dichtungsfolie
8. Klebermörtel
9. Keramische Fliesen
10. Akustische Isolierung des Siphons
11. Schalldämmband
12. Dichtungsband
13. Silikonfuge

# Montageanleitung

## Ablaufrinne mit Abdeckplatte



# Montageanleitung

## Ablaufrinne mit Abdeckplatte

